

VeriTape®



Häufig sind fehlerhafte Medien die Ursache dafür, dass Datensicherungen nur unvollständig oder überhaupt nicht wieder herstellbar sind. Für LTO Bandkassetten gibt es mit VeriTape ein Analysetool, das Ihnen die Qualität und Zuverlässigkeit Ihres Mediums direkt anzeigt. Schnell und einfach werden bereits erste Anzeichen einer Qualitätsminderung erkannt. Sie können gezielt reagieren und beugen damit einem Datenverlust vor.

LTO Bandkassetten verfügen standardmäßig über einen integrierten Speicherchip, auf dem die zentralen Daten zur Cartridge gespeichert sind. Neben allgemeinen Spezifikationen, werden hier zu jedem Schreib- oder Lesevorgang Informationen abgelegt. VeriTape liest diese Daten aus - direkt vom Chip, ohne dass das Band selbst ausgefädelt werden muss - und bereitet die relevanten Informationen übersichtlich für Sie auf. Die gesamte sowie die zuletzt gespeicherte Datenmenge, die Anzahl der Mounts aber auch die Fehlerhäufigkeit und die Fehlerart sind auf einen Blick zu erkennen und geben Aufschluss darüber, ob das Medium noch zuverlässig verwendet werden kann. Die Ergebnisse lassen sich exportieren, speichern und für mehrere Medien zusammenfassen. Damit behalten Sie den Überblick über die Qualität Ihrer Medien und können diese, falls nötig, rechtzeitig ersetzen.

Nutzen Sie VeriTape zur Prüfung und Klassifizierung Ihrer LTO Cartridges

Prüfen Sie ihre Medien vor der Speicherung von wichtigen Unternehmensdaten

Informieren Sie sich über Fehlerhäufigkeit und Nutzungszyklen

Übersichtliche Darstellung mit farbiger Kennzeichnung von kritischen Werten

Alle relevanten Informationen auf einen Blick

Zur besseren Übersichtlichkeit sind Werte außerhalb der Norm farbiger unterlegt. So entgeht Ihnen keine Unstimmigkeit.

(Ab-)Nutzung des Mediums dokumentieren und überwachen

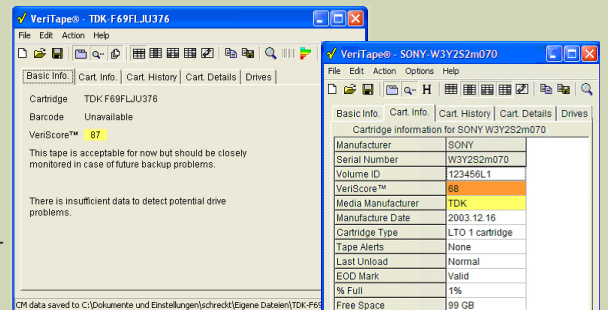
Regelmäßige Analysen lassen sich in übersichtlichen Protokollen zusammenfassen. Mit der „Save Cartridge History“ Option entsteht für jede Kassette ein lückenloser Bericht.

Alle Medien im Überblick

Im SummaryScreen lassen sich mehrere Kassetten übersichtlich nebeneinander darstellen. Zusätzlich werden Minimal-, Maximal-, Durchschnitts- und Standardwerte der ausgewählten Medien angezeigt.

Sekundenschnell sehen, ob die Cartridge noch brauchbar ist:

Die VeriScore Bewertung klassifiziert Ihre Kassette von 0 (sehr schlecht) bis 100 (sehr gut). Dank Farbunterscheidung sehen Sie auf den ersten Blick, wann Sie das Medium ersetzen sollten.



Overview	Min	Max	Avg	FUJIFILM	FUJIFILM	HP	MAXVELL	TD
Manufacturer				FUJIFILM	FUJIFILM	HP	MAXVELL	TD
Serial Number				0307801592	067L41421	1150156218	1020381985	0V2
Volume ID				Unavailable	Unavailable	AD00SL1	Unavailable	12
VeriScore™	3.00	86.00	51.50	86	86	74	86	86
Media Manufacturer				11FUJIFILM	MAXVELL			
Manufacture Date / Age	2.32 yr	5.45 yr	4.10 yr	2003.10.13	2005.07.19	2003.06.02	2004.08.07	209
Cartridge Type				08A 3592 cartridge	LTO 2 cartridge	LTO 1 cartridge	LTO 1 cartridge	L1
Type Alerts				None	None	0	0	0
Last Unload				Normal	Normal	Normal	Normal	No
EOD Mark				None	Void	Void	Void	Void
% Full	0	92.97 %	20.32 %	27%	93%	0%	0%	1%
Free Space	14.1 GB	395 GB	179 GB	366 GB	14.1 GB	100 GB	100 GB	99
Total Data Written	557 GB	62.1 TB	11.8 TB	62.1 TB	576 GB	507 GB	832 GB	1.4
Total Data Read	68.3 MB	116 TB	19.5 TB	116 TB	493 MB	6.16 GB	68.3 MB	159
Recent Data Written	0	432 GB	147 GB	432 GB	347 GB	1.21 GB	20.6 GB	78
Recent Data Read	0	720 KB	258 MB	109 MB	720 KB	299 MB	808 MB	12
Recent Write Retries	0	333 /KB	57.4 /KB	3030 (17.01 /GB)	1 (0.88 /TB)	1 (825 /GB)	282 (13.7 /GB)	46
Recent Read Retries	0	14 B	2.58 B	2 (2.78 /MB)	0	28 (34.7 /MB)	0	2
Recent Fatal Write Errors	0	0	0	0	0	0	0	0
Recent Fatal Read Errors	0	333 /KB	55.6 /KB	0 (2.31 /TB)	0	1 (825 /GB)	0	0
Total Write Retries	701 /GB	97 /KB	17 /KB	15256 (246 /TB)	1 (1.74 /TB)	6 (19.9 /TB)	199753 (240 /GB)	18
Total Read Retries	115 /MB	215 /KB	40 /KB	18538 (160 /TB)	2 (4.05 /GB)	37 (0.01 /GB)	3 (44 /GB)	83
Total Servo Errors	0	9.57 /KB	2.35 /KB	4 (660 /PB)	0	3 (6.38 /TB)	16709 (23.7 /GB)	16
Total Fatal Write Errors	0	720 /GB	165 /GB	0 (0.22 /PB)	0	0 (0.00 /TB)	0	0
Total Fatal Read Errors	0	787 /MB	131 /MB	0 (0.63 /PB)	0	12 (1.95 /GB)	0	0
Total Fatal Servo Errors	0	0	0	0	0	0	0	0
Ctrl Corrupted Count	0	0	0	0	0	0	0	0

Legend: bad (red), poor (orange), fair (yellow), good (green)